



これからの季節のインフルエンザ・花粉・カビ対策

12月位から流行り始めたインフルエンザ。そして春先の花粉、梅雨から夏のカビ。皆さんはどのように対策をしていますか？マスクやワクチンでの予防はもちろん大切です。しかし四六時中マスクをしていたり、ワクチンも全種類打つわけにはいきません。そんな時に有効なイオン。今月はそんなイオン発生機についてご紹介です。

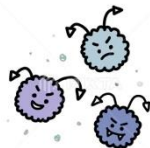
プラズマクラスター・ナノイー・光速ストリーマのしくみ

シャープのプラズマクラスターは自然界にある「+イオン」と「-イオン」をプラズマにより作り出します。そのイオンは有害物質へ、すかさず付着しOHラジカル（活性酸素）となる事で有害物質の除去をします。OHラジカルは有害物質を除去した後は水となり空気中に戻ります。一方パナソニックのナノイーは空気中の水に高電圧を加えOHラジカルを含む水を作り出します。空気中では長く滞在できないOHラジカルを水でコーティングする事で広範囲に効果が及びます。除去後はプラズマクラスター同様水に戻ります。そしてダイキンのストリーマはOHラジカルその他酸素ラジカル、レイキ酸素、レイキ窒素といったより強力な分解素も放出します

何にきくの？



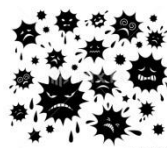
花粉の無力化



アレル物質の抑制



臭いの除去



カビ菌の抑制



菌の除菌



ウイルスの抑制



PM2.5の除去



肌の潤い効果



髪の潤い効果



静電気の抑制

プラズマクラスター搭載商品



「ニオワンLEDプラス」一般的な電球と交換する事で明かりもつき、プラズマクラスターも発生します。

布団掃除機、冷蔵庫など家電全般に搭載されているほか車用のプラズマクラスター発生機もあります。



ナノイー搭載商品

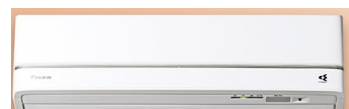


「エアイー」天井に設置することで、より広範囲に効果があります。

エアコン等の家電全般から、換気システム「ピュアテック」トイレの手洗いや部屋干しファン「せんたく日和」等様々な商品に搭載されています。



ストリーマ搭載商品



エアコン、空気清浄機に搭載されています。

※購入時高速ストリーマ搭載機種かご確認ください

